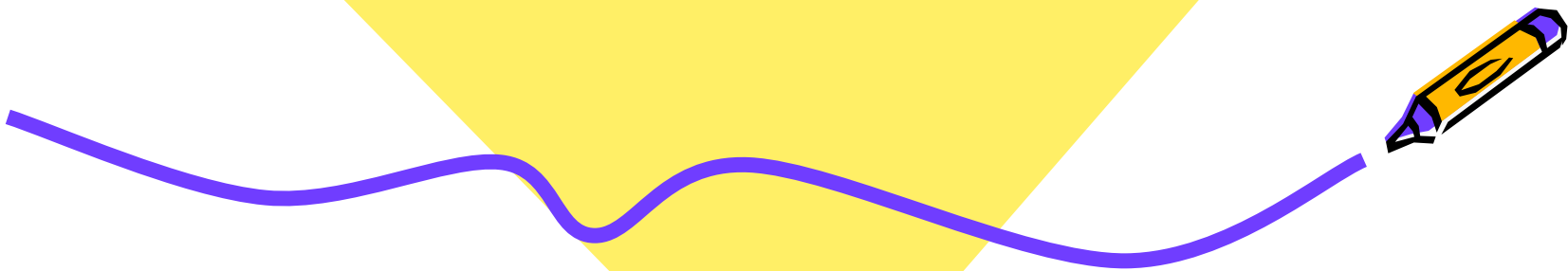


P5

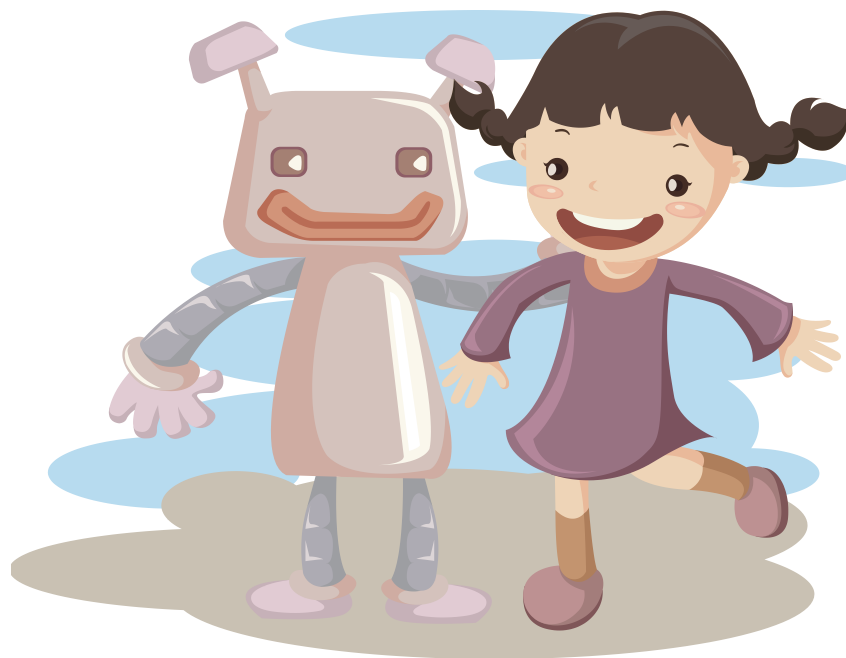


Nǐ jiào shén me?

wǒ jiào 我叫~~~~~

Nǐ jǐ suì?

wǒ jiǔ suì 我九岁。





Nǐ ài shén me?

wǒ ài kě lè。

我爱可乐。

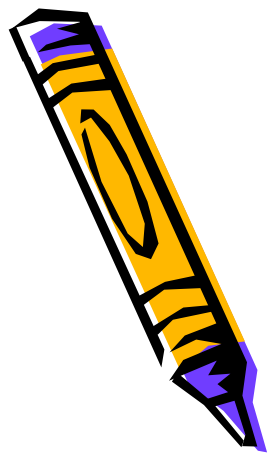
Nǐ bú ài shén me?

wǒ bú ài kě lè。

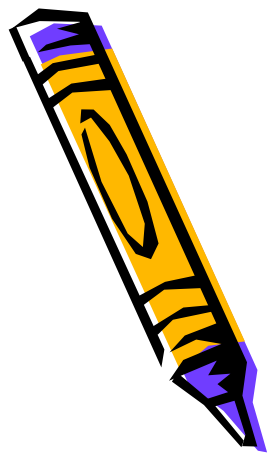
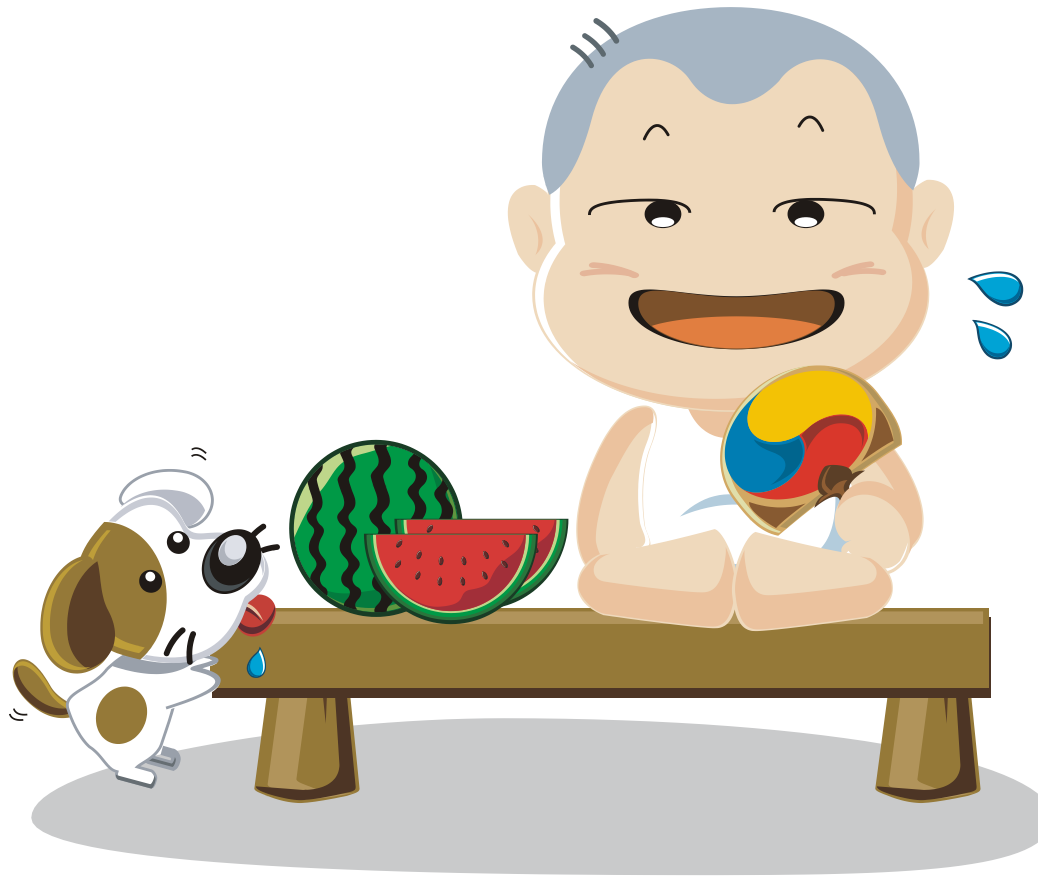
我不爱可乐。



hěn lěng
很冷



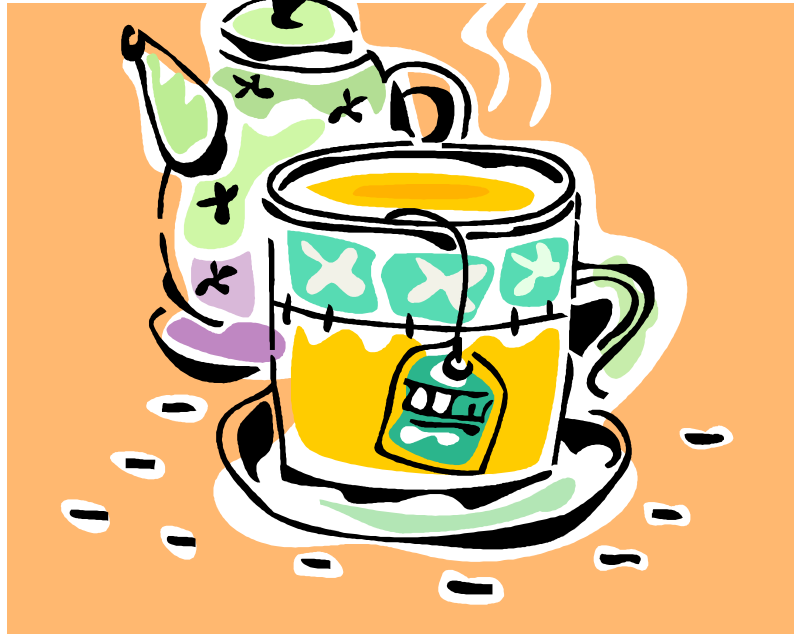
hěn rè
很热



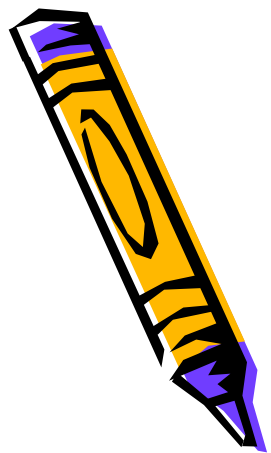
xià xuě
下雪



chá
茶



chá hěn rè。
茶 很 热。



xià xuě hěn lěng。

下雪很冷。

